



DUCATI ST2

FIXATION "DZUS"[®]

DUCATI SPORT TOURING

FIXATION "DZUS" POUR MONTAGE CARÉNAGES ST2, ST4, ST4S

Présentation des fixations "DZUS"[®]

~~Ces fixations sont distribuées en France par la société :~~

~~**DZUS France**~~

~~B.P. 8312 - 95803 Cergy Pontoise Cedex~~

~~4, rue de la Grande Ourse, Cergy St Christophe - 95803 Cergy Pontoise~~

~~Téléphone : 01 30 75 38 00 - Télécopie : 01 30 75 38 08~~



Rédacteur

Document rédigé et réalisé par jeanluc.debray@wanadoo.fr en m'inspirant de la doc réalisée par un membre de la liste ST "US".

Merci de me rapporter tout commentaire ou correction.

But

Remplacer le maximum de fixations, sans modification majeure, tout en conservant la possibilité de remettre en place les fixations d'origine (vis et inserts caoutchouc), si on le souhaite.

Le remontage éventuel sera d'autant plus facile, si la moto est récente et les inserts déposés avec soins.

ATTENTION : Il est possible, suivant l'âge de la moto, que certain insert soit détruit au démontage. Le caoutchouc pouvant se détériorer au fil des années.

Application

Le kit permet de remplacer l'ensemble des vis de fixation accouplant les éléments de l'habillage entre eux (excluant donc les fixations au cadre et/ou organes de la moto) il reste seulement 2 vis de fixation des flancs intermédiaires, sur les 30 à l'origine.

NOTA : Le principe du remplacement des ensembles vis/inserts est applicable à l'ensemble de la gamme DUCATI, mais les références des fixations DZUS[®] citées est valable uniquement pour les modèles ST2, ST4 et ST4S années modèles 1997 à 2002.

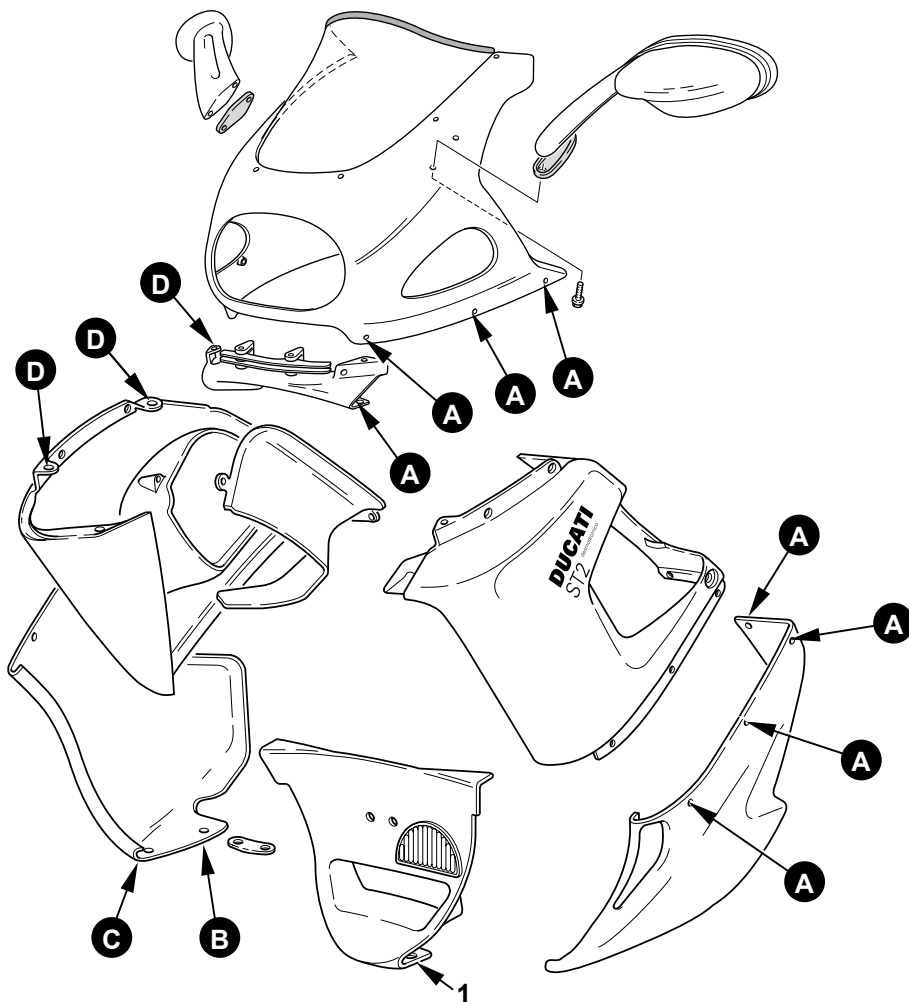


POINTS DE FIXATION CONCERNÉS

Aucune modification à réaliser pour les 3 montages **A**, **B** et **C**, à l'exception d'une légère modification de la patte inférieure (1) du convoyeur d'air.

Le montage **D** demande un peu plus de "doigté", mais rien de bien difficile pour un "bricoleur".

Les 4 montages remplacent en lieu et place les fixations par vis/insert caoutchouc :



Rep.	Désignation	Qte
A	• Verrou de 4 mm longueur 13	16
	• Œillet plastique pour verrou 4 mm	16
	• Cavaliers(réceptacles) pour verrou 4 mm	16
B	• Verrou de 6 mm longueur 15	2
	• Œillet plastique pour verrou 6 mm	2
	• Cavaliers (réceptacles) pour verrou 6 mm	2
C	• Verrou de 6 mm longueur 19	2
	• Œillet plastique pour verrou 6 mm	2
	• Cavaliers (réceptacles) pour verrou 6 mm	2
D	• Verrou de 4 mm longueur 13	4
	• Verrou de 4 mm longueur 16	2
	• Œillet plastique pour verrou 4 mm	10
	• Cavaliers (réceptacles) pour verrou 4 m	3
	• Plaque à river (réceptacles) pour verrou 4 mm	3



DUCATI ST2

FIXATION RAPIDE "DZUS"

DÉTAIL DE LA COMPOSITION DES KITS

Kit "complet" (26 points de fixation)

Verrou - Tête à Anneaux - Finition : Acier cémenté - CHROMÉ

Référence DZUS	Désignation	Qte
314 413 170	Verrou de 4 mm longueur 13	16 + (4*)
314 416 170 314 416 190	Verrou de 4 mm longueur 16	2
316 415 190 316 415 191	Verrou de 6 mm longueur 15	2 + (1*)
316 419 190 316 419 191	Verrou de 6 mm longueur 19	2 + (1*)
324 100 040	Œillet plastique pour verrou 4 mm	16 + (16*)
326 100 040	Œillet plastique pour verrou 6 mm	4 + (6*)
334 300 190	Cavaliers pour verrou 4 mm	19 + (4*)
334 400 190	Plaque à river pour verrou 4 mm	3
336 300 190	Cavaliers pour verrou 6 mm	4

NOTE :

* Les quantités entre parenthèses sont destinées pour le remplacement en de perte ou en cas détérioration éventuelle.

Les références en italiques peuvent éventuellement remplacer la réf. de base, car ses Dzus ne sont pas visibles (170 = Chromé, 190 = bichromaté Jaune, 191 = passivation Noir)



DUCATI ST2

FIXATION RAPIDE "DZUS"

Procédure de montage du kit

Cette procédure s'applique indifféremment pour chaque point **A**, **B** ou **C** (cf. pages 6, 7 ou 8)

Repérage avant démontage.



NOTA : Avant toute dépose d'un élément de carénage, il est impératif de repérer la position des éléments entre eux.

Ceci permet un positionnement correct du cavalier pour verrou, sans ajustement ultérieur.

- Appliquer un adhésif pour peinture sous chaque vis,
- Repérer la position axiale de chaque vis,
- Déposer l'élément de carénage concerné.

Dépose des inserts caoutchouc



- Si votre moto a quelques années, les inserts caoutchouc sont "recroquevillés" sur eux-mêmes.



FIXATION RAPIDE "DZUS"

Dépose des inserts caoutchouc (suite)



Méthode 1

- Utiliser un outil pour remettre l'insert dans sa forme initiale, en utilisant l'écrou comme appui.

Méthode 2

- Revisser la vis dans son insert et repousser la vis pour "déplier" l'insert.



- Saisir l'insert par l'intérieur de carénage et le "malaxer" pour bien repositionner l'écrou intérieur en bout d'insert.



- Sortir l'insert caoutchouc de biais en imprimant un léger mouvement de rotation.

ATTENTION : *Il est possible que la collerette de l'insert soit "collée" sur le carénage, passer un outil fin, mais non coupant, pour la décoller du carénage. Ceci pour éviter de déchirer l'insert, si l'on désire le réutiliser.*

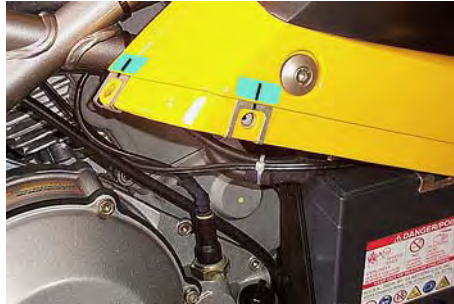


DUCATI ST2

FIXATION RAPIDE "DZUS"

DÉTAILS DES DIFFÉRENTS MONTAGES

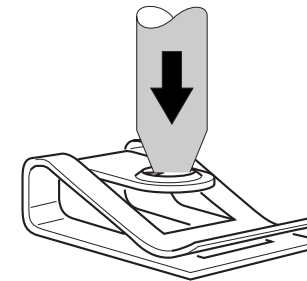
Montage **A**



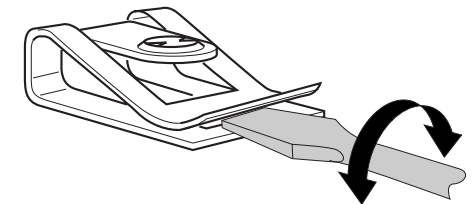
NOTA : Faire "jouer" le cavalier à l'aide d'un tournevis à lame 10 mm pour adoucir sa force de pincement et ainsi faciliter son positionnement.

Dans le cas où le verrou "n'accroche pas", faire "jouer" le linguet élastique uniquement dans le sens du pincement (voir illustration)

POUR "ADOUCIR"
LA FIXATION



POUR "ADOUCIR"
LE PINCEMENT
AVANT MONTAGE



- Pour la fixation des flancs, positionner les cavaliers en alignement des repères.
- Pour l'entrée d'air, positionner les 2 cavaliers en butée, voir photo.



DUCATI ST2

FIXATION RAPIDE "DZUS"

Montage **B**



- Positionner le cavalier,
- Ajuster le positionnement du cavalier,
- Éventuellement, ajuster le "serrage" par l'ajout de rondelles nylon sous la tête du verrou.

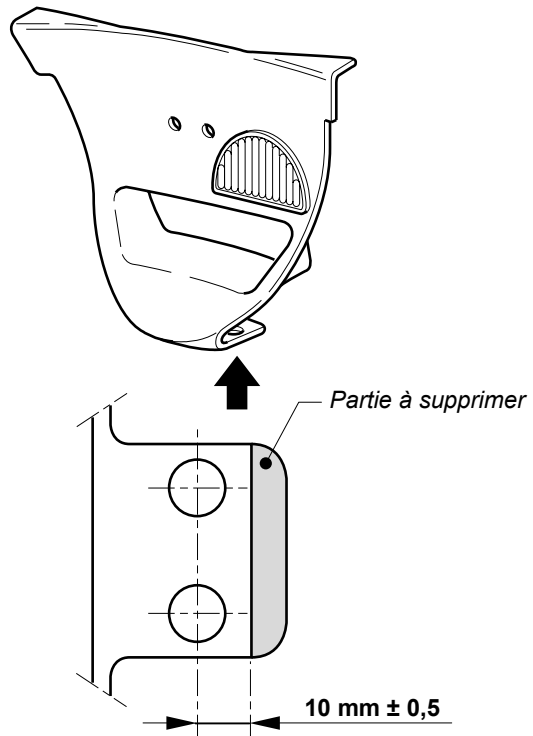
NOTA : Éventuellement "fixer" les cavaliers sur la patte métallique par un point de colle époxy ou équivalent.



DUCATI ST2

FIXATION RAPIDE "DZUS"

Montage **C**



NOTA : Faire "jouer" le cavalier à l'aide d'un tournevis à lame 10 mm pour adoucir sa force de pincement et ainsi faciliter son positionnement.

- Positionner le cavalier au centre,
- Tester le montage à "blanc", avant remontage sur la moto,
- Ajuster le positionnement du cavalier,
- Éventuellement, ajuster le "serrage" par l'ajout de rondelles nylon sous la tête du verrou.



DUCATI ST2

FIXATION RAPIDE "DZUS"

Montage **D**



Côté gauche – Vue d'ensemble



Côté gauche – Dzus et verrous à utiliser



Côté gauche – Support AV / Vue de dessus



Côté gauche – Support AV / Vue de dessus

Pour le côté GAUCHE, utiliser :

- 3 Dzus "courtes" + rondelles,
- 2 réceptacles à river (support AV),
- 1 réceptacle à agraffer (support AR).

Support Avant Gauche :

- Déposer le support.
- Positionner les réceptacles à river sur le support à l'envers pour repérer les 2 perçages.

NOTA : Les réceptacles sont totalement symétriques.

- Pointer les 2 perçages.
- Percer au diamètre exact des rivets "pop".
- Mettre du vernis sur les zones mises à nu.
- Couper à la scie à métaux la partie à supprimer.

ATTENTION : Couper une extrémité DROITE sur l'une, et une extrémité GAUCHE sur l'autre. Utiliser une bonne lame de scie, les verrous sont en acier cémenté.

- Ébavurer les réceptacles et passer un coup de vernis (oxydation).
- Riveter les réceptacles.
- Remonter le support.



DUCATI ST2

FIXATION RAPIDE "DZUS"



Côté gauche – Support AR

Support Arrière Gauche :

- Positionner le verrou à agraffer par derrière.
- C'est tout...pour le côté gauche.



Côté droit – Vue d'ensemble



Côté droit – Dzus et verrous à utiliser

Pour le côté DROIT, utiliser :

- 2 Dzus "longues" + rondelles (support de vase)
- 1 Dzus "courte" + rondelle (support AR)
- 1 verrou à river,
- 2 verrous à agraffer.

Nota : Pour ajuster les Dzus longues, insérer plusieurs rondelles et tester au fur et à mesure pour trouver l'empilage correct.



DUCATI ST2

FIXATION RAPIDE "DZUS"



Côté droit – Support AV / Vue de dessous



Côté droit – Support AV (sur vase d'expansion)



Côté droit – Détail de la fixation AV par vis



Côté droit – Support AV / Détail de dessous

Support Avant Droit :

- Déposer le collier de maintien du faisceau électrique.
- Positionner le verrou à riveter sur le support à l'envers pour repérer les 2 perçages.
- Pointer les 2 perçages.
- Percer au diamètre exact des rivets "pop" ou pré-visser des vis à "tôle".

*Nota : Pour les vis, enduire le filetage de colle cyanolite.
Je n'ai pas mis de rivet, car je n'en avais pas d'assez long.*

- Riveter le verrou.
- Positionner le verrou à agraffer en butée sur-le-champ du support.



DUCATI ST2

FIXATION RAPIDE "DZUS"

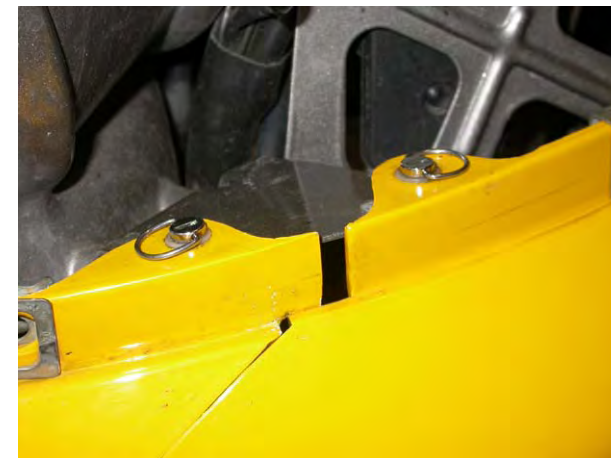


Côté droit – Support AR

Support Arrière Droit :

- Positionner le verrou à agraffer par derrière.

Nota : C'est limite, mais ça tiens...



Côté gauche – Fixations AV



Côté droit – Fixation AV

C'EST TERMINÉ
Vous avez une ST Dzuifiée...(;o)



Côté gauche (droit identique) – Fixation AR